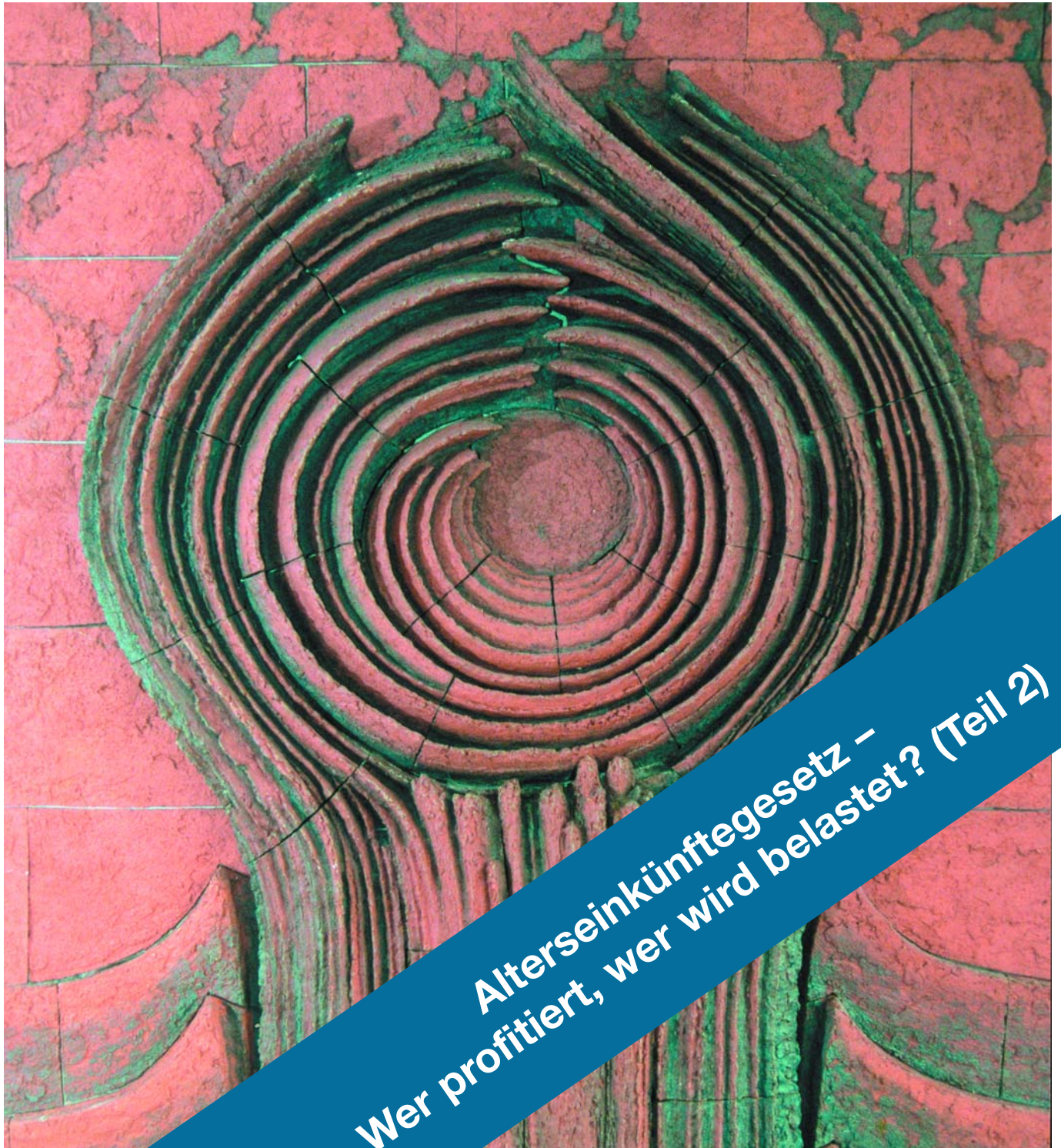


AKTUELL 3/2005

>Lebensbaum< am Eingang der Versorgungsanstalt, Ingrid Fechner-Ahlers



Alterseinkünftegesetz –
Wer profitiert, wer wird belastet? (Teil 2)

ALTERSEINKÜNFTGESETZ

In VA-Aktuell 2/2005 wurde die Steigerung des verfügbaren Einkommens aufgrund des neuen Sonderausgabenabzugs und der Wegfall der Ertragsanteilbesteuerung der Rentner ab 2005 untersucht. Diese Ausgabe analysiert nun die Minderrente durch die zusätzlichen Belastungen der Rentner ab 2005 und stellt einen Belastungsvergleich von Aktiven- und Rentenphase an.



Steuerliche Belastung

Die Schaubilder 1 bis 4 weisen die Minderrente aus, die durch die Belastung des Alterseinkünftegesetzes (AEG) ab 2005 entstehen. Maßgeblich für den Anteil der Rente, der der Besteuerung unterliegt, ist das Jahr des Renteneintritts. In der Übergangsphase bis 2040 gilt: Je später der Renteneintritt, desto höher der Belastungsanteil. Allerdings: Je später der Renteneintritt, desto länger profitiert ein Teilnehmer am progressiven Sonderausgabenabzug. Bei Renteneintritt im Jahr 2005 und früher beläuft sich

der Besteuerungsanteil auf 50 % der Rente, im Jahr 2006 auf 52 %, im Jahre 2020 auf 80 % und im Jahr 2040 auf 100 %. Die Schaubilder 1 bis 4 zeigen die Minderrente p.a. je Jahr des Renteneintritts gestaffelt nach Einkommensklassen. Sie differenzieren zwischen Allein- und Verheirateten (Grundtarif – GT) und Rentnern, die als Aktive als Angestellte bzw. Selbstständige tätig waren.

Die stärkste Belastung (sh. Schaubild 5) ergibt sich für ledige Angestellte und Selbstständige in hohen Einkommensklassen.

Belastungsvergleich

Entscheidend für die Gesamtbeurteilung, wer vom AEG profitiert und wer nachteilig betroffen wird, ist der Belastungsvergleich. Er stellt die entlastende Wirkung des Sonderausgabenabzugs während der aktiven Phase der belastenden Wirkung der Besteuerung der Rente gegenüber. Der Vergleich erfolgt nominal, das heißt ohne Zins- oder Zinseszinsrechnung und ohne Dynamik. Er untersucht Renteneintritte zwischen 2005 und 2030 und unterstellt die gegenwärtige durchschnittliche Rentenbezugsdauer von 19,535 Jahren.

Minderrente Rentner GT (ehem. Ang.)

Einkünfte	Nettorente 2004	Belastung					
		2005	2010	2015	2020	2025	2030
30.000	17.814	0	110	468	888	1.123	1.368
40.000	23.753	341	888	1.532	2.212	2.562	2.920
50.000	29.691	1.043	1.868	2.740	3.658	4.134	4.622
60.000	35.629	1.868	2.920	4.038	5.221	5.837	6.471
70.000	36.698	2.021	3.117	4.281	5.515	6.159	6.819
80.000	36.698	2.021	3.117	4.281	5.515	6.159	6.819
90.000	36.698	2.021	3.117	4.281	5.515	6.159	6.819
100.000	36.698	2.021	3.117	4.281	5.515	6.159	6.819
110.000	36.698	2.021	3.117	4.281	5.515	6.159	6.819
120.000	36.698	2.021	3.117	4.281	5.515	6.159	6.819
130.000	36.698	2.021	3.117	4.281	5.515	6.159	6.819
140.000	38.370	2.111	3.243	4.465	5.779	6.501	7.253
150.000	41.110	2.259	3.454	4.772	6.220	7.073	7.979
160.000	43.851	2.407	3.666	5.081	6.667	7.658	8.725
170.000	46.592	2.558	3.881	5.396	7.123	8.255	9.490
180.000	49.223	2.600	3.990	5.606	7.479	8.755	10.165
190.000	51.817	2.606	4.061	5.782	7.803	9.231	10.821
200.000	54.401	2.603	4.127	5.953	8.127	9.710	11.487
210.000	56.975	2.592	4.184	6.119	8.448	10.192	12.163
220.000	59.538	2.572	4.234	6.279	8.767	10.676	12.848
230.000	62.093	2.544	4.277	6.433	9.086	11.164	13.543
240.000	63.689	2.522	4.299	6.529	9.284	11.471	13.983
250.000	63.689	2.522	4.299	6.529	9.284	11.471	13.983

Schaubild 1

Minderrente Rentner SP (ehem. Ang.)

Einkünfte	Nettorente 2004	Belastung					
		2005	2010	2015	2020	2025	2030
30.000	17.814	0	0	0	0	0	0
40.000	23.753	0	0	0	0	9	220
50.000	29.691	0	0	111	681	999	1.339
60.000	35.629	0	220	935	1.775	2.245	2.735
70.000	36.698	0	338	1.101	1.998	2.495	3.001
80.000	36.698	0	338	1.101	1.998	2.495	3.001
90.000	36.698	0	338	1.101	1.998	2.495	3.001
100.000	36.698	0	338	1.101	1.998	2.495	3.001
110.000	36.698	0	338	1.101	1.998	2.495	3.001
120.000	36.698	0	338	1.101	1.998	2.495	3.001
130.000	36.698	0	338	1.101	1.998	2.495	3.001
140.000	38.370	0	418	1.228	2.200	2.758	3.332
150.000	41.110	0	549	1.446	2.540	3.196	3.882
160.000	43.851	0	688	1.673	2.885	3.639	4.442
170.000	46.592	7	829	1.907	3.232	4.091	5.010
180.000	49.332	95	976	2.150	3.587	4.547	5.591
190.000	52.073	184	1.126	2.402	3.943	5.010	6.179
200.000	54.814	277	1.280	2.654	4.304	5.480	6.776
210.000	57.555	372	1.441	2.910	4.667	5.956	7.384
220.000	60.295	470	1.605	3.167	5.037	6.438	8.002
230.000	63.036	572	1.775	3.425	5.409	6.926	8.631
240.000	64.753	636	1.884	3.589	5.645	7.237	9.028
250.000	64.753	636	1.884	3.589	5.645	7.237	9.028

Schaubild 2

Minderrente Rentner GT (ehem. Selbst.)

Einkünfte	Nettorente 2004	Belastung					
		2005	2010	2015	2020	2025	2030
30.000	8.222	0	0	0	0	0	0
40.000	10.963	0	0	0	0	0	0
50.000	13.703	0	0	0	160	294	437
60.000	16.444	0	0	267	622	819	1.031
70.000	19.185	0	267	686	1.178	1.444	1.713
80.000	21.926	160	622	1.178	1.790	2.105	2.427
90.000	24.666	437	1.031	1.713	2.427	2.796	3.172
100.000	27.407	751	1.481	2.265	3.087	3.514	3.950
110.000	30.148	1.104	1.947	2.836	3.774	4.261	4.758
120.000	32.888	1.481	2.427	3.428	4.486	5.035	5.599
130.000	35.629	1.868	2.920	4.038	5.221	5.837	6.471
140.000	38.370	2.111	3.243	4.465	5.779	6.501	7.253
150.000	41.110	2.259	3.454	4.772	6.220	7.073	7.979
160.000	43.851	2.407	3.666	5.081	6.667	7.658	8.725
170.000	46.592	2.558	3.881	5.396	7.123	8.255	9.490
180.000	49.223	2.600	3.990	5.606	7.479	8.755	10.165
190.000	51.817	2.606	4.061	5.782	7.803	9.231	10.821
200.000	54.401	2.603	4.127	5.953	8.127	9.710	11.487
210.000	56.975	2.592	4.184	6.119	8.448	10.192	12.163
220.000	59.538	2.572	4.234	6.279	8.767	10.676	12.848
230.000	62.093	2.544	4.277	6.433	9.086	11.164	13.543
240.000	63.689	2.522	4.299	6.529	9.284	11.471	13.983
250.000	63.689	2.522	4.299	6.529	9.284	11.471	13.983

Schaubild 3

Minderrente Rentner SP (ehem. Selbst.)

Einkünfte	Nettorente 2004	Belastung					
		2005	2010	2015	2020	2025	2030
30.000	8.222	0	0	0	0	0	0
40.000	10.963	0	0	0	0	0	0
50.000	13.703	0	0	0	0	0	0
60.000	16.444	0	0	0	0	0	0
70.000	19.185	0	0	0	0	0	0
80.000	21.926	0	0	0	0	0	0
90.000	24.666	0	0	0	0	145	372
100.000	27.407	0	0	0	320	588	874
110.000	30.148	0	0	170	758	1.085	1.437
120.000	32.888	0	0	533	1.244	1.639	2.061
130.000	35.629	0	220	935	1.775	2.245	2.735
140.000	38.370	0	418	1.228	2.200	2.758	3.332
150.000	41.110	0	549	1.446	2.540	3.196	3.882
160.000	43.851	0	688	1.673	2.885	3.639	4.442
170.000	46.592	7	829	1.907	3.232	4.091	5.010
180.000	49.332	95	976	2.150	3.587	4.547	5.591
190.000	52.073	184	1.126	2.402	3.943	5.010	6.179
200.000	54.814	277	1.280	2.654	4.304	5.480	6.776
210.000	57.555	372	1.441	2.910	4.667	5.956	7.384
220.000	60.295	470	1.605	3.167	5.037	6.438	8.002
230.000	63.036	572	1.775	3.425	5.409	6.926	8.631
240.000	64.753	636	1.884	3.589	5.645	7.237	9.028
250.000	64.753	636	1.884	3.589	5.645	7.237	9.028

Schaubild 4

Während die Schaubilder 7 bis 10 Be- und Entlastungswirkung zahlenmäßig gegenüber stellen, zeigen die grafischen Schaubilder 11 bis 14 die Ergebnisse der Saldierung von Be- und Entlastung.

Schaubild 15 fasst zusammen: Gewinner sind verheiratete Selbstständige mit Einkommen oberhalb der Beitragsbemessungsgrenze (BBG), verheiratete Ange-

stellte ab Einkommen oberhalb der doppelten BBG und ledige Selbstständige mit Renteneintritt ab 2025. Verlierer sind die ledigen Angestellten, es sei denn sie gehen nach 2025 in Rente und haben sehr hohe Einkünfte. Generell gilt: Je höher das Einkommen und je später der Renteneintritt, desto günstiger. Die Reform ist also besonders in der Übergangphase sozial unausgewogen.

Wer als Aktiver das Mehr an Einkommen konsumiert, wird als Rentner nur die negative Seite des AEG erfahren. Eine Balance zwischen Mehreinnahmen durch Minderbesteuerung und Wenigereinnahmen durch Mehrbesteuerung ergibt sich nur durch Investition der freigewordenen Mittel in zusätzliche Altersvorsorge. Zu empfehlen sind dabei aufgrund der erweiterten Möglichkeit des Sonderausgaben-

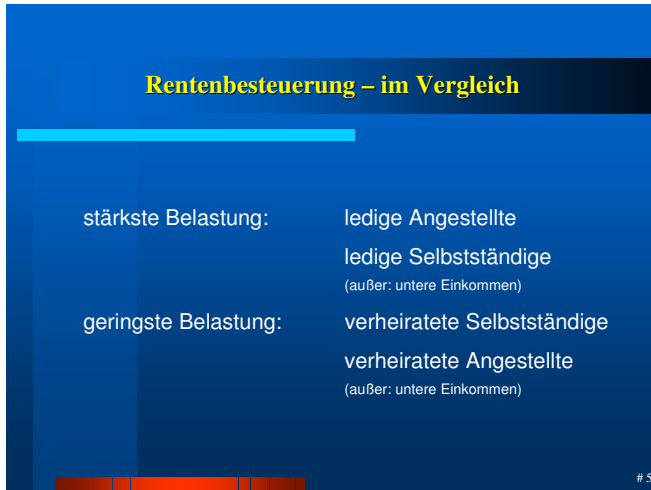


Schaubild 5

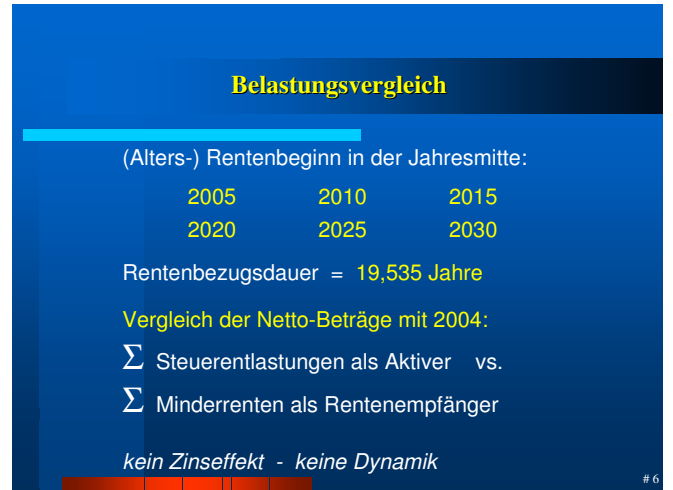


Schaubild 6

Belastungsvergleich – Angestellte GT

Einkünfte p.a.	2005				2010				2020				2030			
	Steuern	Steuern	Steuern	Steuern	Steuern	Steuern	Steuern	Steuern	Steuern	Steuern	Steuern	Steuern	Steuern	Steuern	Steuern	
30.000	79	1.374	6.972	16.024	17.800	0	2.151	17.339	26.717	17.800	0	2.151	17.339	26.717	17.800	
40.000	207	3.041	13.254	28.817	23.800	6.652	17.339	43.214	57.049	23.800	6.652	17.339	43.214	57.049	23.800	
50.000	385	5.317	21.637	45.367	29.700	20.376	36.495	71.461	90.285	29.700	20.376	36.495	71.461	90.285	29.700	
60.000	603	8.022	31.230	64.195	35.600	36.495	57.049	101.992	126.404	35.600	36.495	57.049	101.992	126.404	35.600	
70.000	782	10.034	37.162	74.337	36.700	39.489	60.885	107.735	133.211	36.700	39.489	60.885	107.735	133.211	36.700	
80.000	952	11.904	42.432	83.007	36.700	39.489	60.885	107.735	133.211	36.700	39.489	60.885	107.735	133.211	36.700	
90.000	1.122	13.780	47.717	91.702	36.700	39.489	60.885	107.735	133.211	36.700	39.489	60.885	107.735	133.211	36.700	
100.000	1.292	15.650	52.987	100.372	36.700	39.489	60.885	107.735	133.211	36.700	39.489	60.885	107.735	133.211	36.700	
110.000	1.463	17.525	58.273	109.068	36.700	39.489	60.885	107.735	133.211	36.700	39.489	60.885	107.735	133.211	36.700	
120.000	1.633	19.395	63.543	117.738	36.700	39.489	60.885	107.735	133.211	36.700	39.489	60.885	107.735	133.211	36.700	
130.000	1.803	21.271	68.828	126.433	36.700	39.489	60.885	107.735	133.211	36.700	39.489	60.885	107.735	133.211	36.700	
140.000	2.052	24.075	77.127	140.887	38.400	41.240	63.346	112.901	141.881	38.400	41.240	63.346	112.901	141.881	38.400	
150.000	2.351	27.463	87.341	158.481	41.100	44.123	67.470	121.504	155.871	41.100	44.123	67.470	121.504	155.871	41.100	
160.000	2.650	30.862	97.589	176.325	43.900	47.027	71.616	130.240	170.438	43.900	47.027	71.616	130.240	170.438	43.900	
170.000	2.949	34.259	107.819	194.136	46.600	49.976	75.807	139.153	185.382	46.600	49.976	75.807	139.153	185.382	46.600	
180.000	3.248	37.658	118.058	211.968	49.300	50.796	77.935	146.093	198.574	49.300	50.796	77.935	146.093	198.574	49.300	
190.000	3.547	41.049	128.279	229.772	52.100	50.907	79.332	152.434	211.390	52.100	50.907	79.332	152.434	211.390	52.100	
200.000	3.846	44.446	138.516	247.601	54.900	50.841	80.618	158.753	224.405	54.900	50.841	80.618	158.753	224.405	54.900	
210.000	4.145	47.842	148.752	265.422	57.600	50.641	81.727	165.028	237.598	57.600	50.641	81.727	165.028	237.598	57.600	
220.000	4.444	51.239	158.989	283.251	60.300	50.242	82.702	171.258	250.990	60.300	50.242	82.702	171.258	250.990	60.300	
230.000	4.642	53.445	165.352	293.947	63.000	49.688	83.545	177.489	264.559	63.000	49.688	83.545	177.489	264.559	63.000	
240.000	4.813	55.320	170.638	302.643	64.800	49.267	83.988	181.369	273.162	64.800	49.267	83.988	181.369	273.162	64.800	
250.000	4.983	57.190	175.908	311.313	64.800	49.267	83.988	181.369	273.162	64.800	49.267	83.988	181.369	273.162	64.800	

7

Schaubild 7

Belastungsvergleich – Angestellte SP

Einkünfte p.a.	2005				2010				2020				2030			
	Steuern	Steuern	Steuern	Steuern	Steuern	Steuern	Steuern	Steuern	Steuern	Steuern	Steuern	Steuern	Steuern	Steuern	Steuern	
30.000	30	330	180	1.883	17.800	0	0	0	0	17.800	0	0	0	0	17.800	
40.000	44	899	5.729	14.552	23.800	0	0	0	4.301	23.800	0	0	0	4.301	23.800	
50.000	81	1.651	9.416	22.571	29.700	0	0	13.303	26.163	29.700	0	0	13.303	26.163	29.700	
60.000	166	2.835	14.213	32.558	35.600	0	4.301	34.677	53.435	35.600	0	4.301	34.677	53.435	35.600	
70.000	251	3.884	17.839	39.514	36.700	0	6.607	39.023	58.623	36.700	0	6.607	39.023	58.623	36.700	
80.000	353	5.085	21.713	46.598	36.700	0	6.607	39.023	58.623	36.700	0	6.607	39.023	58.623	36.700	
90.000	475	6.502	26.200	54.682	36.700	0	6.607	39.023	58.623	36.700	0	6.607	39.023	58.623	36.700	
100.000	618	8.155	31.328	63.840	36.700	0	6.607	39.023	58.623	36.700	0	6.607	39.023	58.623	36.700	
110.000	781	10.026	37.079	74.031	36.700	0	6.607	39.023	58.623	36.700	0	6.607	39.023	58.623	36.700	
120.000	952	11.902	42.414	82.979	36.700	0	6.607	39.023	58.623	36.700	0	6.607	39.023	58.623	36.700	
130.000	1.122	13.772	47.684	91.649	36.700	0	6.607	39.023	58.623	36.700	0	6.607	39.023	58.623	36.700	
140.000	1.370	16.573	55.985	105.320	38.400	0	8.159	42.970	65.098	38.400	0	8.159	42.970	65.098	38.400	
150.000	1.670	19.972	66.235	123.782	41.100	0	10.731	49.621	75.829	41.100	0	10.731	49.621	75.829	41.100	
160.000	1.968	23.363	76.450	141.561	43.900	0	13.436	56.362	86.782	43.900	0	13.436	56.362	86.782	43.900	
170.000	2.267	26.762	86.692	159.395	46.600	133	16.186	63.146	97.868	46.600	133	16.186	63.146	97.868	46.600	
180.000	2.566	30.156	96.916	177.201	49.300	1.862	19.068	70.064	109.220	49.300	1.862	19.068	70.064	109.220	49.300	
190.000	2.865	33.553	107.158	195.040	52.100	3.592	21.995	77.026	120.706	52.100	3.592	21.995	77.026	120.706	52.100	
200.000	3.165	36.955	117.405	212.879	54.900	5.410	25.010	84.077	132.368	54.900	5.410	25.010	84.077	132.368	54.900	
210.000	3.463	40.346	127.628	230.696	57.600	7.272	28.159	91.172	144.252	57.600	7.272	28.159	91.172	144.252	57.600	
220.000	3.762	43.737	137.849	248.489	60.300	9.179	31.352	98.400	156.314	60.300	9.179	31.352	98.400	156.314	60.300	
230.000	4.061	47.141	148.096	266.326	63.000	11.175	34.677	105.673	168.598	63.000	11.175	34.677	105.673	168.598	63.000	
240.000	4.312	49.962	156.470	280.717	64.800	12.416	36.806	110.285	176.358	64.800	12.416	36.806	110.285	176.358	64.800	
250.000	4.483	51.837	161.755	289.413	64.800	12.416	36.806	110.285	176.358	64.800	12.416	36.806	110.285	176.358	64.800	

8

Schaubild 8

Belastungsvergleich – Selbstständige GT

Einkünfte p.a.	2005				2010				2020				2030			
	Steuern	Steuern	Steuern	Steuern	Steuern	Steuern	Steuern	Steuern	Steuern	Steuern	Steuern	Steuern	Steuern	Steuern	Steuern	
30.000	52	572	557	1.472	8.200	0	0	0	0	8.200	0	0	0	0	8.200	
40.000	129	1.419	4.957	10.774	11.000	0	0	0	0	11.000	0	0	0	0	11.000	
50.000	255	3.295	12.312	24.730	13.700	0	0	3.126	8.536	13.700	0	0	3.126	8.536	13.700	
60.000	543	6.612	22.620	43.128	16.400	0	0	12.150	20.132	16.400	0	0	12.150	20.132	16.400	
70.000	842	10.009	32.844	60.934	19.200	0	5.210	23.015	33.458	19.200	0	5.210	23.015	33.458	19.200	
80.000	1.141	13.406	43.064	78.766	21.900	3.126	12.150	34.966	47.404	21.900	3.126	12.150	34.966	47.404	21.900	
90.000	1.440	16.800	53.309	96.574	24.700	8.536	20.132	47.404	61.971	24.700	8.536	20.132	47.404	61.971	24.700	
100.000	1.739	20.196	63.546	114.404	27.400	14.678	28.935	60.308	77.159	27.400	14.678	28.935	60.308	77.159	27.400	
110.000	2.03															

WIR SIND FÜR SIE DA

Baden-Württembergische Versorgungsanstalt
für Ärzte, Zahnärzte und Tierärzte
Gartenstraße 63, 72074 Tübingen
Postfach 2649, 72016 Tübingen
Telefon: 07071-2010, Telefax: 07071-26934
E-Mail: info@bwva.de, Internet: www.bwva.de

abzugs Zuzahlungen zur Versorgungsanstalt nach § 23 Abs. 4 a) der Satzung. Dabei sollten Sie aber bedenken, dass für den Sonderausgabenabzug der Zeitpunkt der Zahlung (In-Prinzip) und nicht das Jahr maßgeblich ist, für das Sie zuzahlen wollen.

Vergleich Be- und Entlastung – Angestellte GT

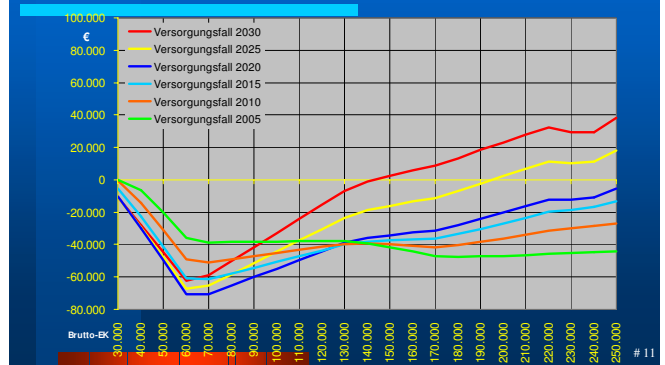


Schaubild 11

Vergleich Be- und Entlastung – Angestellte SP

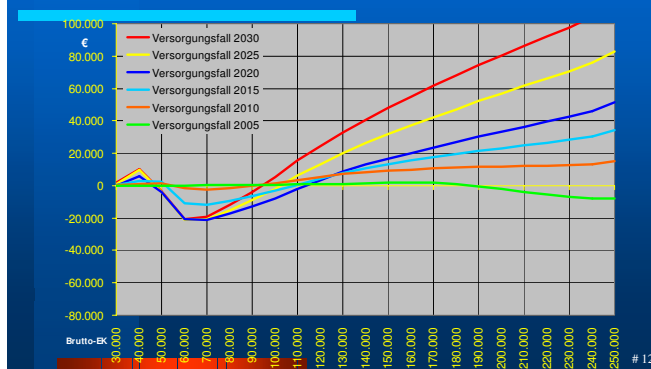


Schaubild 12

Vergleich Be- und Entlastung – Selbstständige GT

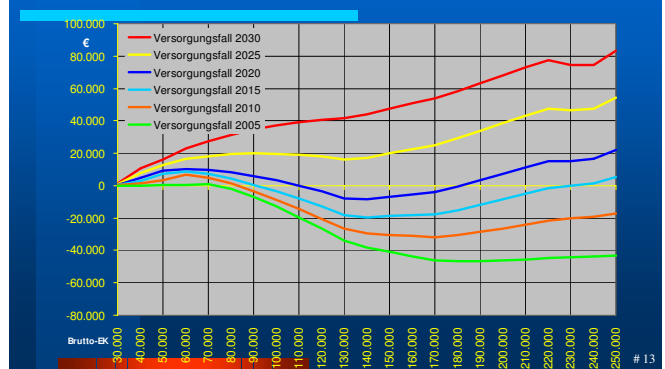


Schaubild 13

Vergleich Be- und Entlastung – Selbstständige SP

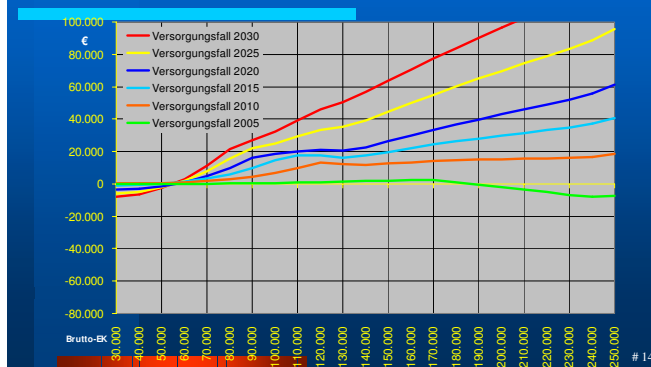


Schaubild 14

Gesamtergebnis

steuerliche Entlastung: verheiratete Selbstständige
Einkommen oberhalb BBG
verheiratete Angestellte
Einkommen > 2 * BBG
ledige Selbstständige
Altersrente ab 2025

keine Entlastung: ledige Angestellte
außer: Altersrente nach 2025
und Einkommen >> 2 * BBG

Schaubild 15

VA-Seminare 2005/2006

„Was bedeutet berufsständische Versorgung und was bringt Ihnen die VA?“

Termine: Samstag, 11.03.2006 9:30 Uhr in Sindelfingen
Samstag, 14.10.2006 9:30 Uhr in Rust (Baden)

Anmeldung: Telefon 07071-201-212, Telefax 07071-26934



Ihr
Versorgungswerk
im Land

Herausgeber:
Baden-Württembergische
Versorgungsanstalt für Ärzte,
Zahnärzte und Tierärzte
Verantwortlich für Text und Gestaltung:
Dr. Kurt Mahlenbrey
Gartenstr. 63, 72074 Tübingen
Telefon 07071-201-0
Telefax 07071-26934